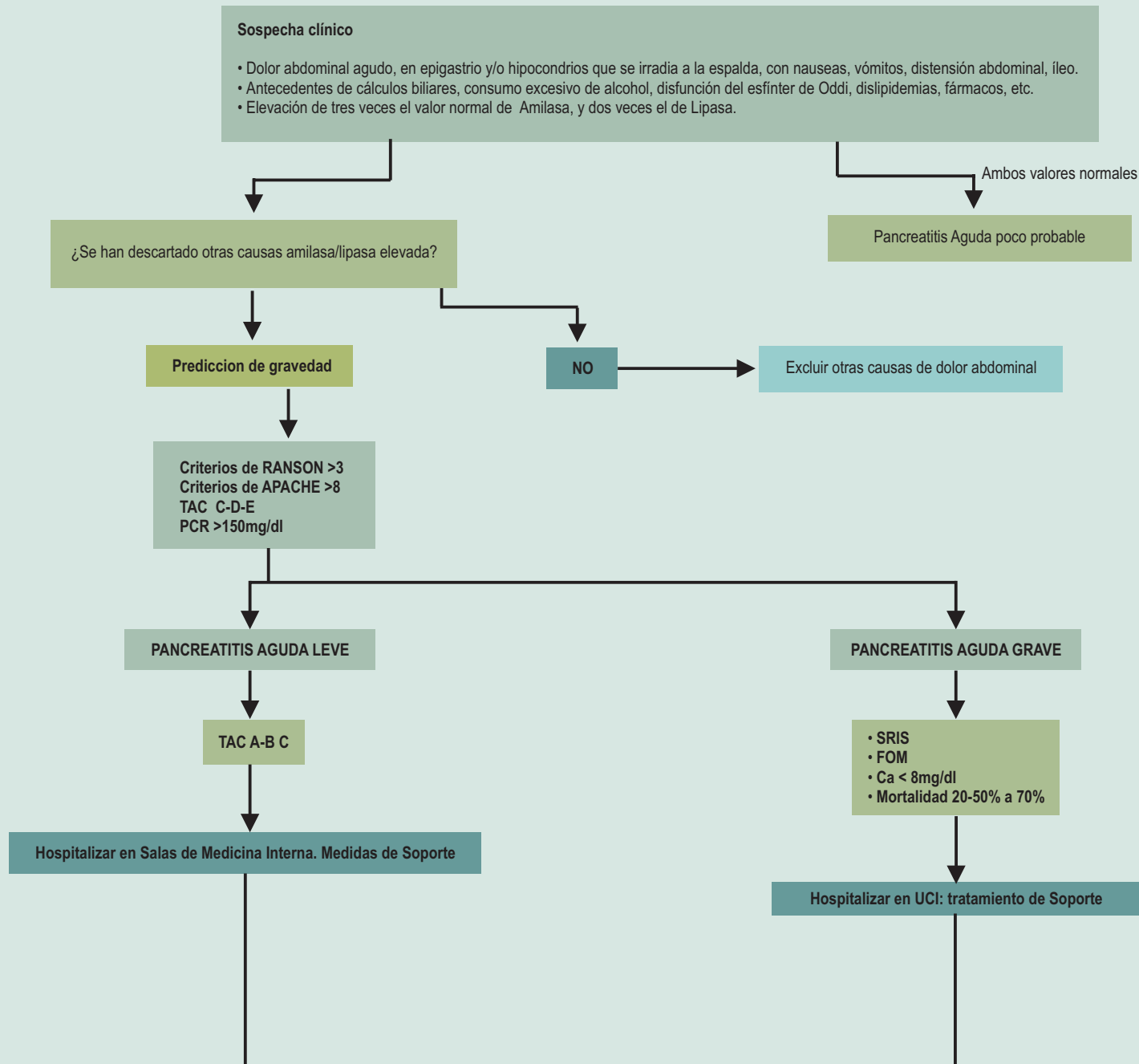
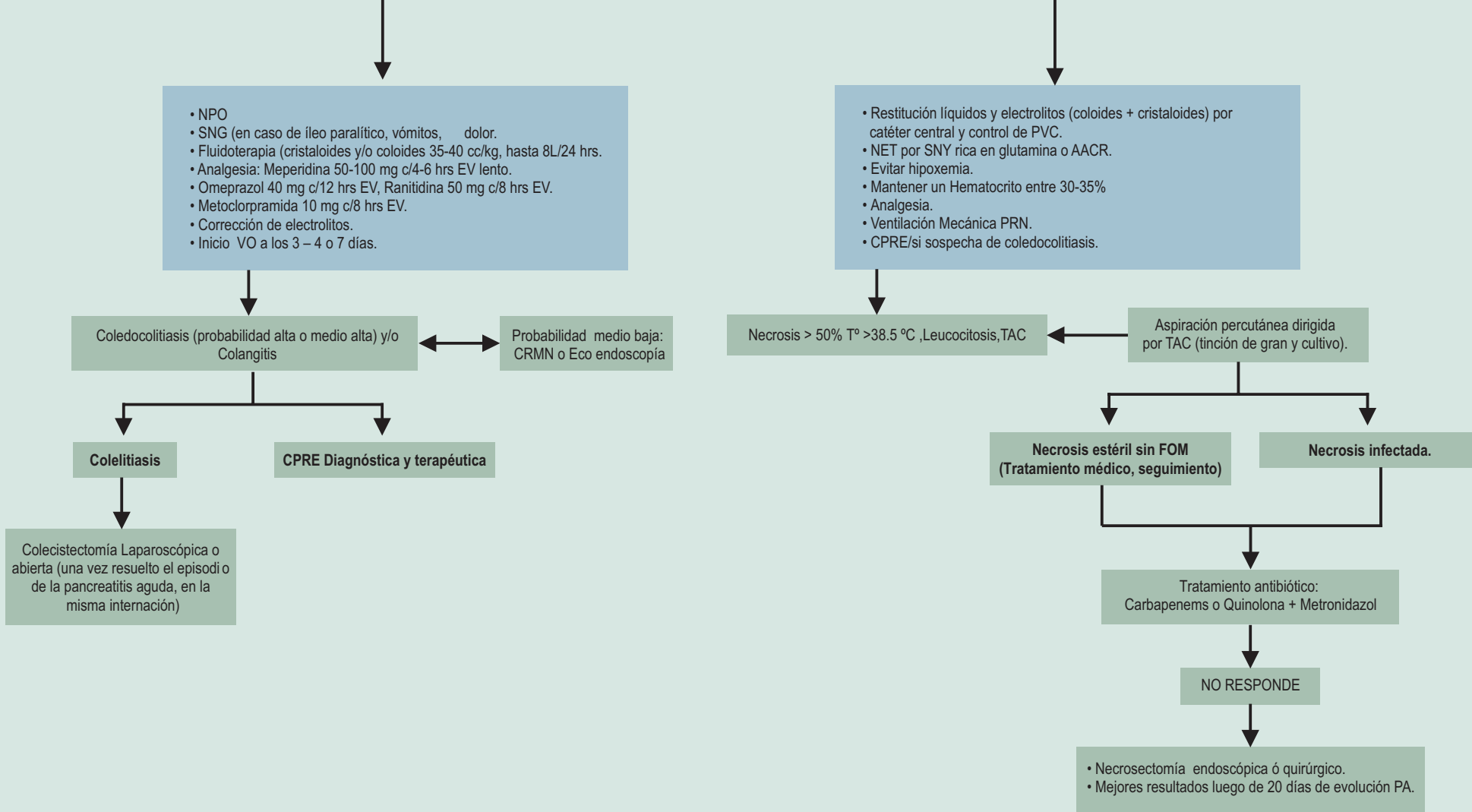


La Pancreatitis Aguda (PA) es un proceso inflamatorio agudo del páncreas, que puede afectar también tejidos peripancreáticos y órganos o sistemas distantes. Las principales causas son la Litiasis Biliar y el uso excesivo de alcohol que constituyen aproximadamente un 75%. Un 20% de los pacientes con PA tienen un curso severo de la enfermedad, de los cuales 10-30% mueren y a pesar de los avances tecnológicos en la UCI, la mortalidad no ha variado significativamente.

Dra. Jeanneth Torrez Salazar  
 Residente de Medicina Interna  
 Hospital Obrero N° 2, Caja Nacional de Salud.  
 Cochabamba, Bolivia

Dra. Ana Cristina Vargas  
 Gastroenteróloga,  
 Servicio de gastroenterología  
 Hospital Obrero N° 2, Caja Nacional de Salud.  
 Cochabamba, Bolivia





## Enfoque clínico de la pancreatitis aguda

UCI: Unidad de Cuidados Intensivos; TAC: tomografía axial computarizada; PCR: proteína c reactiva; CRMN: colangio-pancreatografía por Resonancia Magnética; CPRE: Colangio-pancreatografía retrógrada endoscópica; NET: nutrición enteral total; SNY: sonda naso-yeyunal; PVC: presión venosa central; FOM: falla orgánica múltiple